



AKCE: III/203 5 Blatnice

- vodovodní a kanalizační přípojka k pozemku 75/1, k.ú. Blatnice u Nýřan

DOPRAVNÍ OPATŘENÍ:

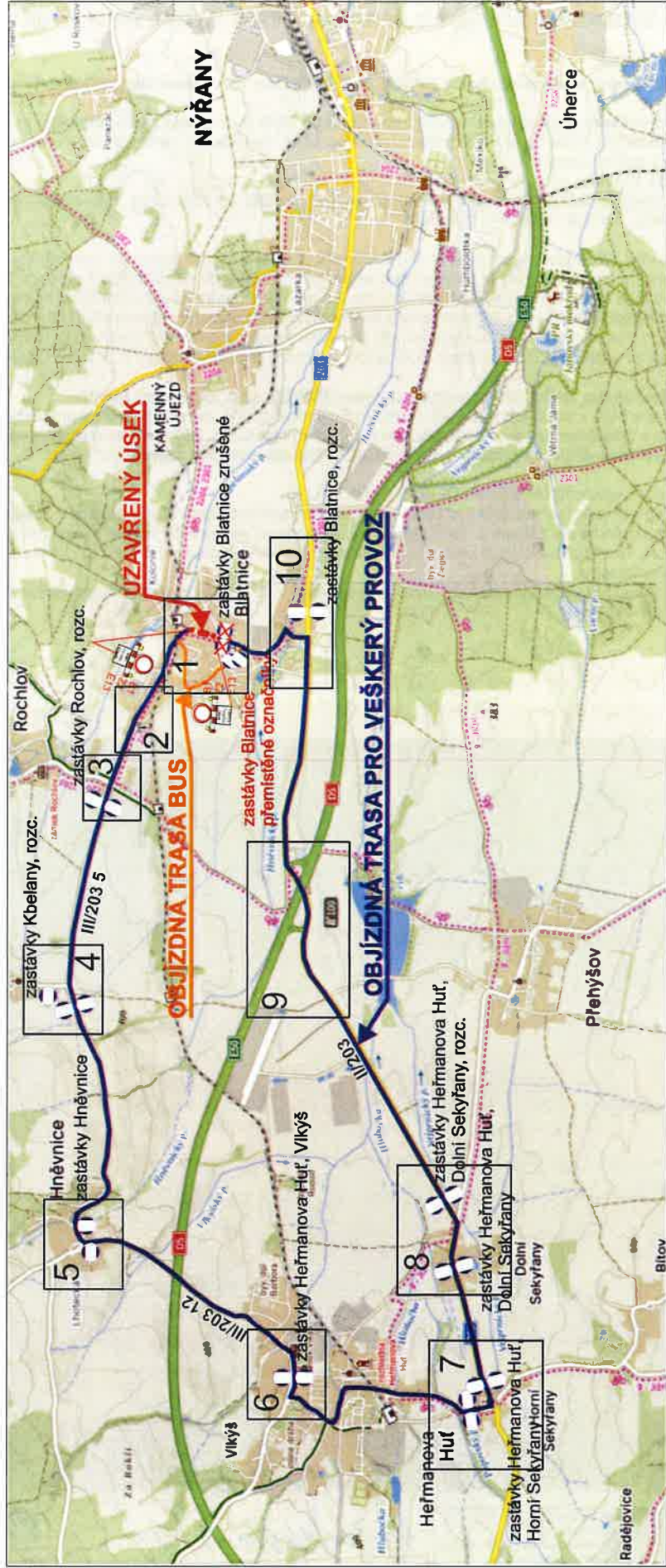
- úplná uzavírka silnice pro motorová vozidla III/2035 v obci Blatnice před pozemkem 75/1, k.ú. Blatnice (mezi objekty Blatnice č.p. 123 a č.p. 332)
 - objízdná trasa pro veškerý provoz motorových vozidel mimo BUS je navržena z obce Blatnice po silnici III/203 5 z Blatnice do obce Hněvnice, po silnici III/203 12 do obce Vlkyš, Heřmanova huť, Horní Sekyřany a po silnici II/203 přes obec Dolní Sekyřany směrem Nýřany a po silnici III/203 5 zpět do obce Blatnice
 - délka objízdné trasy 13,9 km
 - bude zajištěn bezpečný průchod chodců a případně průjezd cyklistů po trase 2301 „Kamenný Újezd – Blatnice – Rochlov – Hněvnice“ po straně komunikace, která je nedotčena výkopem
 - autobusové zastávky „Blatnice“, které jsou ve slepém úseku před uzavírkou - budou po dobu provádění stavebních prací zrušeny
 - obousměrná náhradní trasa pro BUS je navržena ve směru od Rochlova po silnici III/203 5 do obce Blatnice, kde za přejezdem ČD odbočí vpravo do zastávky a za objektem Blatnice 249 odbočí vlevo a před napojením na silnici III/203 5 obslouží provizorní zastávky „Blatnice“ ve směru z Rochlova před objektem Blatnice č.p. 90 a ve směru do Rochlova před objektem Blatnice č.p. 68, dále BUS pokračuje ve své původní trase
 - v celé trase náhradní trasy pro BUS budou vyblokována parkující vozidla dopravními značkami č. B28+E13 „PLATÍ OD... DO...“ a na obou vjezdech ze silnice III/203 5 do trasy BUS budou osazeny dopravní značky č. IP 22 „POZOR PRŮJEZD AUTOBUSU“
- dle požadavku Plzeňského organizátora veřejné dopravy PAVED s.r.o. zhotovitel zajistí:**
- ořez stromů na trase BUS v zástavbě cca před objektem Blatnice č.p. 344, tak aby nebránily průjezdu autobusu
 - v úseku od sjezdu u přejezdu cca od objektu Blatnice č.p. 310 k objektu č.p. 250 bude komunikace v celém úseku zpevněna štěrkem a komunikace podél nové zástavby bude dosypána do sjízdného stavu (budou zasypány díry)
- dopravní značení bude osazeno dle návrhu: DETAIL 1 - DETAIL 10
 - při provádění stavebních prací nesmí dojít k ohrožení bezpečnosti silničního provozu, v případě nutnosti bude provoz řízen osobami poučenými a náležitě vybavenými podle dle zákona č. 361/2000 Sb., o provozu na pozemních komunikacích a o změnách některých zákonů (zákon o silničním provozu), ve znění pozdějších předpisů a vyhlášky Ministerstva dopravy č. 294/2015 Sb., kterou se provádějí pravidla provozu na pozemních komunikacích.
 - před zahájením prací budou uživatelé objektů v uzavřené oblasti a v oblasti dotčené trasou pro BUS informováni o rozsahu a termínu uzavírky a o omezení parkování vozidel.



AKCE: III/203 5 Blatnice, vodovodní a kanalizační přípojka k pozemku 75/1, k.ú. Blatnice u Nýřan

DOPRAVNÍ OPATŘENÍ:

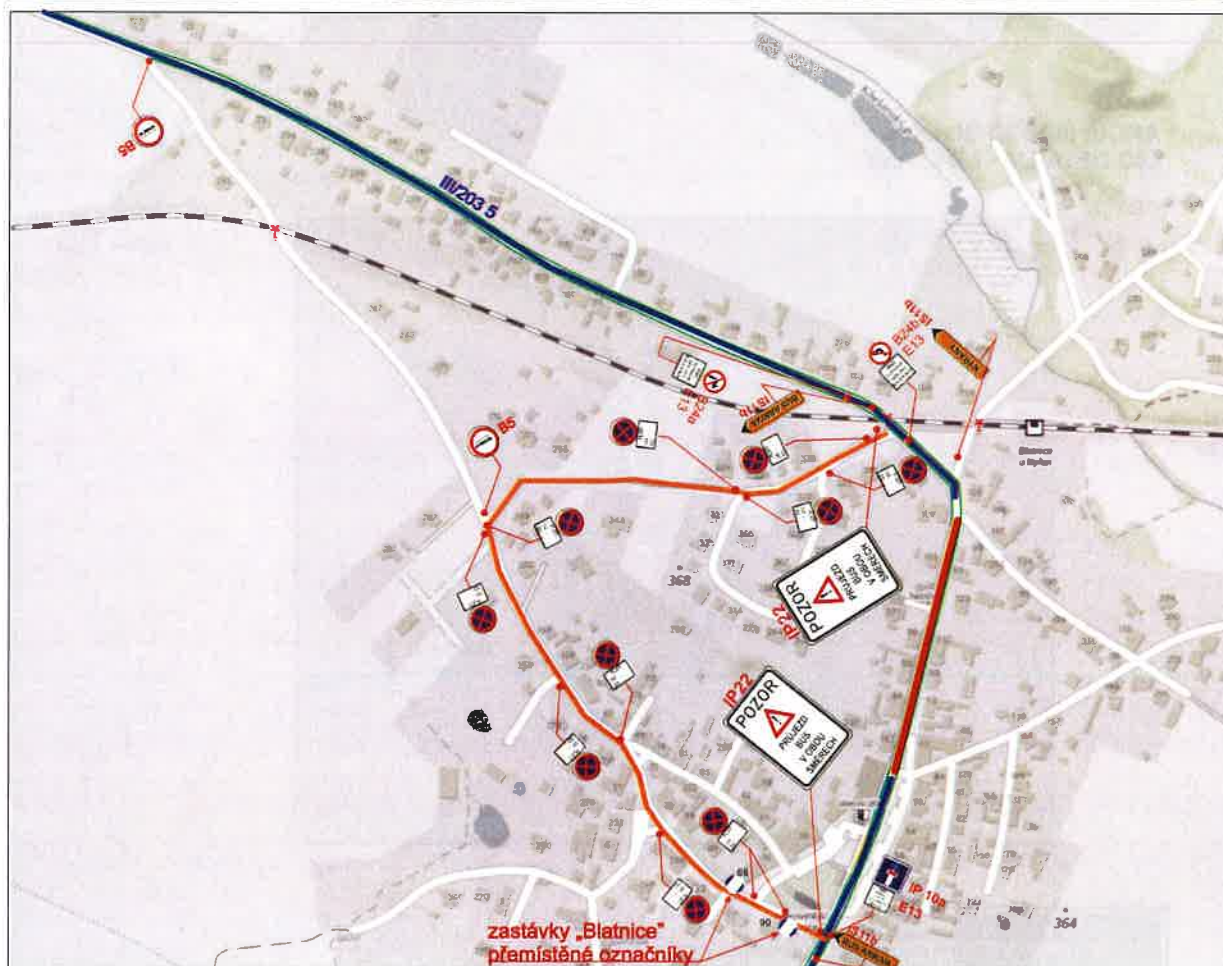
- schéma objízdné trasy a zastávek BUS
- schéma jednotlivých detailů dopravního opatření č. 1 - 10



LASATYS
s.r.o.

Kontakt Pízeň:
Na Roudné 512/102, 301 00 Pízeň
Tel: +420 733 434 445
Email: realizace@lasatys.cz

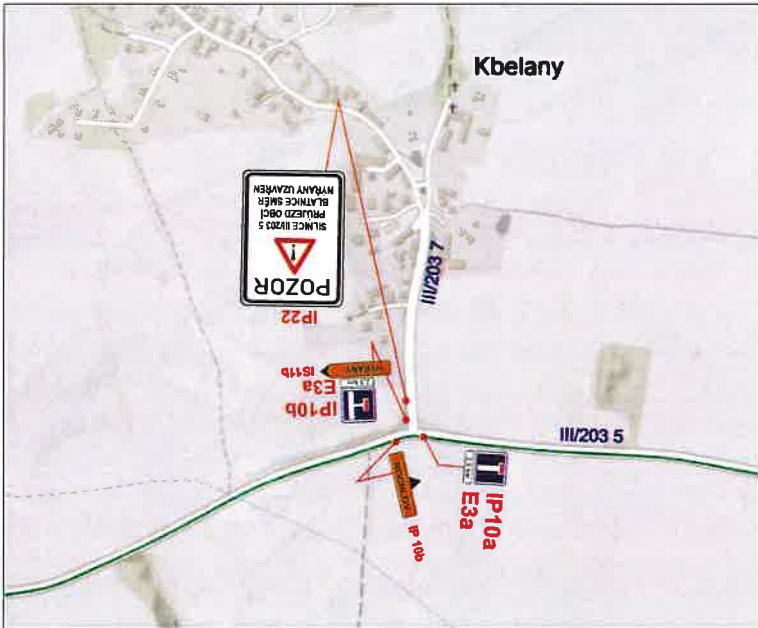
AKCE: III/203 5 Blatnice - DIO DETAIL 1 + 2 - BLATNICE



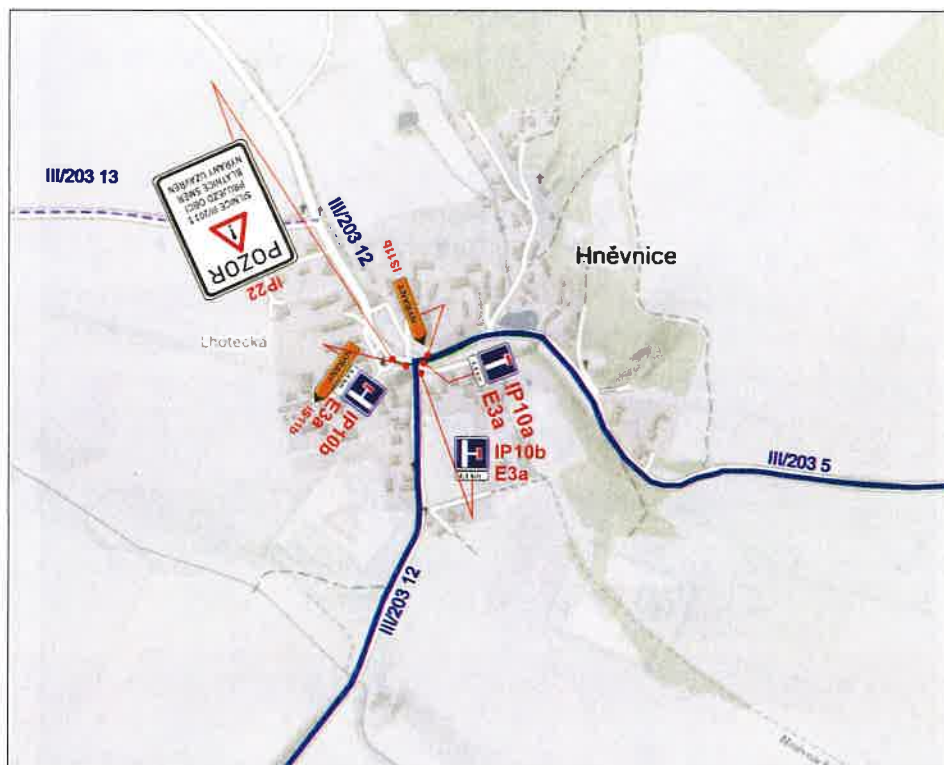
AKCE: III/203 5 Blatnice
DIO DETAIL 3 - ROCHLOV



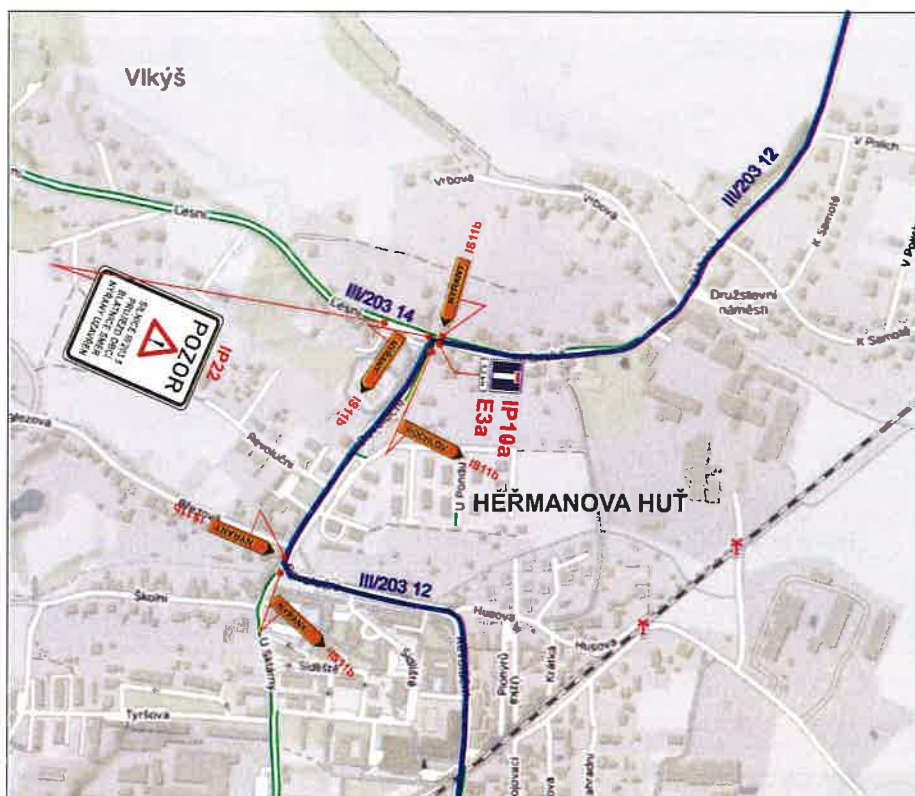
AKCE: III/203 5 Blatnice
DIO DETAIL 4 - KBELANY



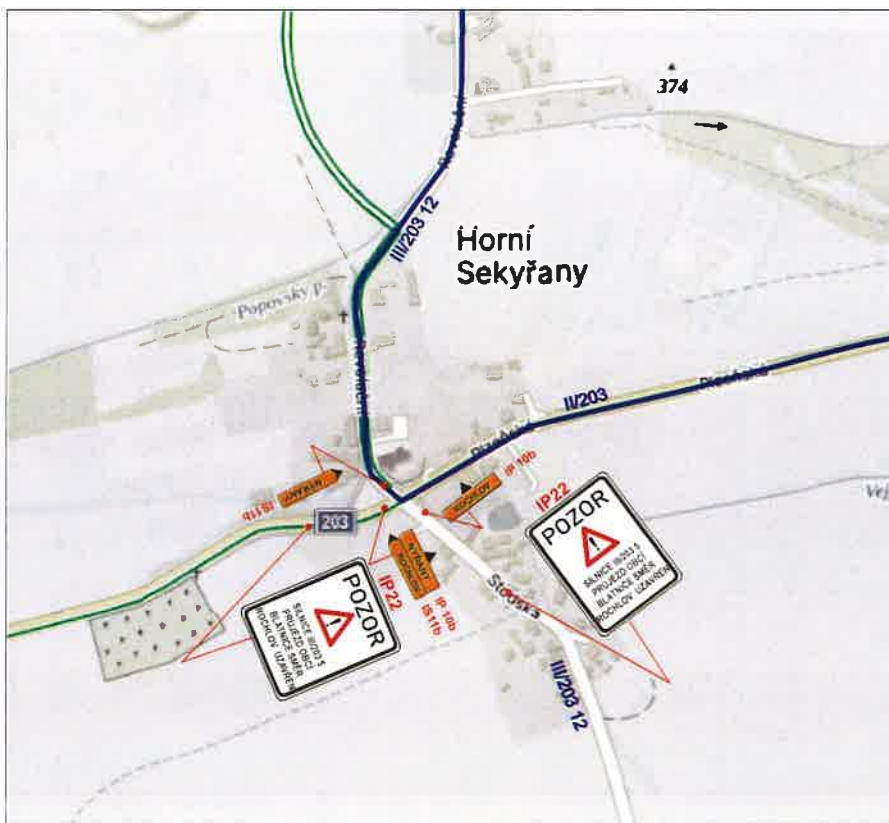
AKCE: III/203 5 Blatnice
DIO DETAIL 5 - HNĚVNICE



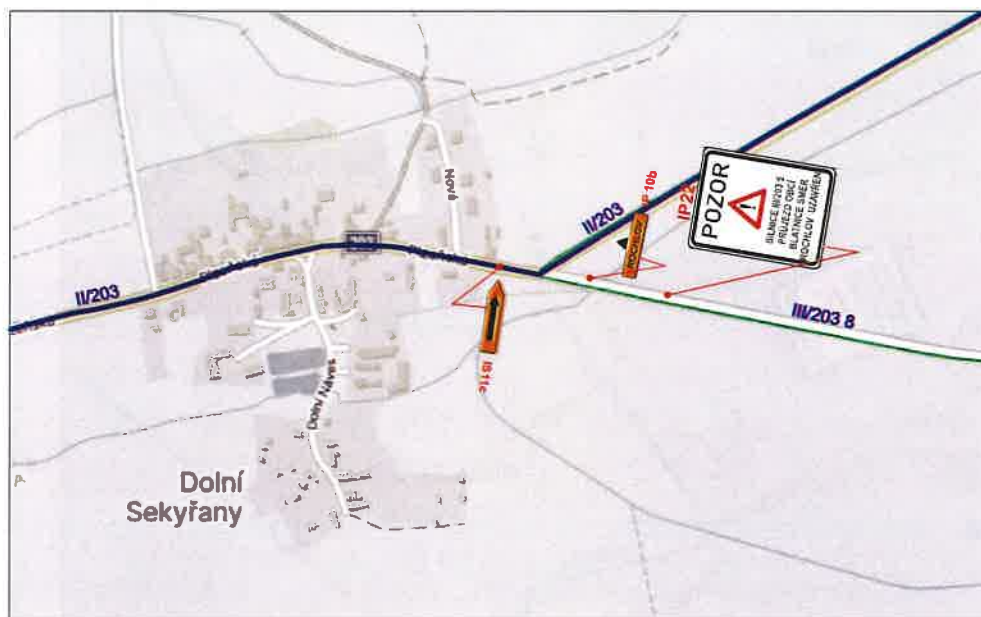
AKCE: III/203 5 Blatnice
DIO DETAIL 6 - HEŘMANOVA HUŤ



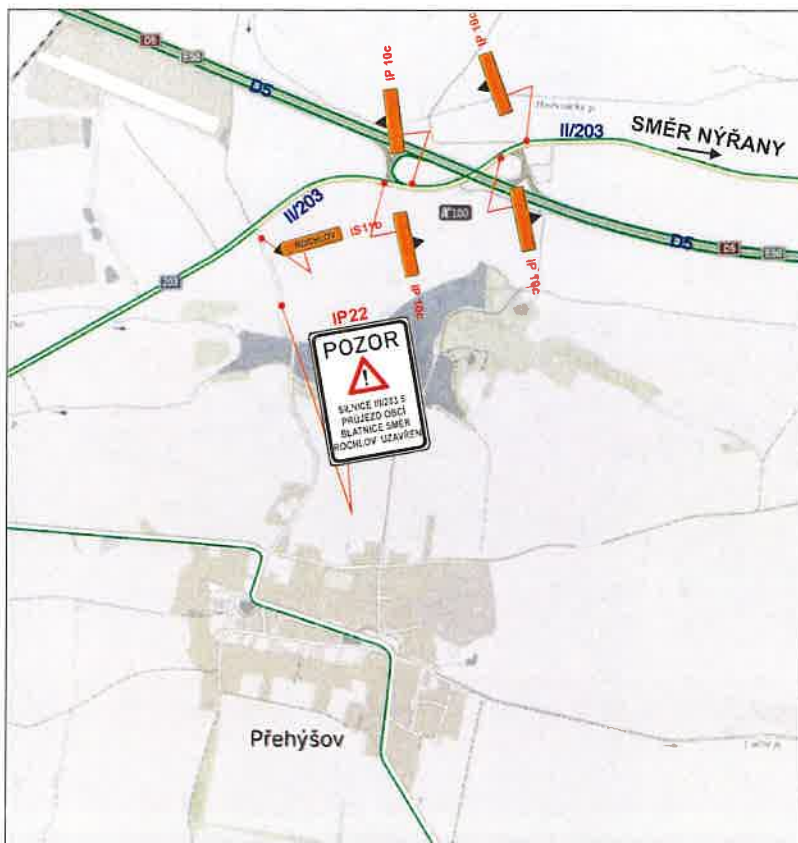
AKCE: III/203 5 Blatnice
DIO DETAIL 7 - HORNÍ SEKYŘANY



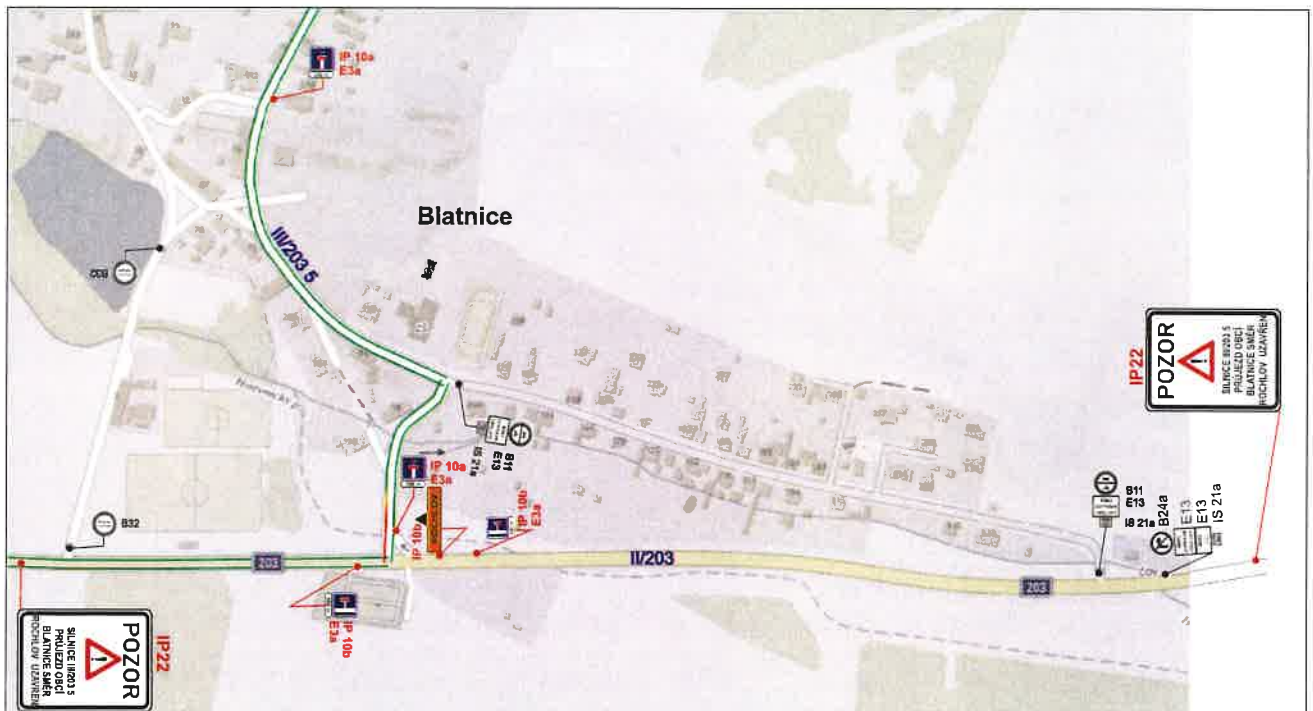
AKCE: III/203 5 Blatnice
DIO DETAIL 8 - DOLNÍ SEKYŘANY



AKCE: III/203 5 Blatnice
 DIO DETAIL 9 - II/203 X D5 a směr od Přehýšova



AKCE: III/203 5 Blatnice
 DIO DETAIL 10 - BLATNICE



LASATYS
 s.r.o.

Lasatys s.r.o.
 Kontakt Plzeň:
 Na Roudné 512/102, 301 00 Plzeň
 Tel: +420 733 434 445
 Email: realizace@lasatys.cz

